

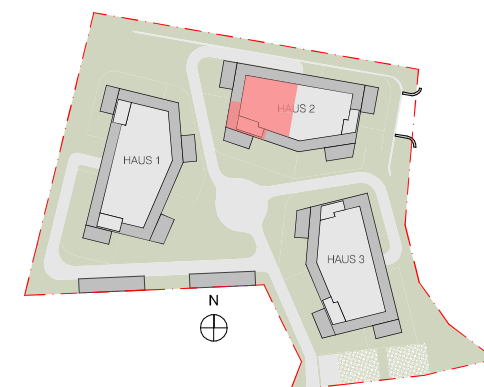


MAGNOLIA

Nachhaltig Wohnen



Haus 2	TOP 09
Wohnfläche	72,47 m ²
Ebene	2. OG
Terrasse	23,90 m ²



WM - Waschmaschine
SW - Sonderwunsch

Alle Maßangaben entsprechen den Rohbaumaßen, Maß- und Flächentoleranz +/-5cm.
Dieser Plan ist zur Erstellung von Einbauplänen nicht geeignet (Naturmaße nehmen!)
Schachtgrößen werden nach tatsächlichem Bedarf der Haustechnik erstellt!
Die Positionierung von Schächten in den Eigengärten wird im Zuge der Bauausführung fixiert.
Unterirdische Leitungsführungen sind nicht im Verkaufsplan eingezeichnet.
Böschungskanten, -hängen und -winkel können sich im Zuge der Bauausführung noch verändern.

PLANSTAND 25.01.2023

Maßstab 1:100
0 1 2 3 Meter

Die vorliegenden Informationen dienen der Projektvermarktung. Die dargestellten Einbauten/Möbel sind Möblierungsvorschläge und nicht Bestandteil des Kaufangebots. Die Ausführung erfolgt gemäß Bau- und Ausstattungsbearbeitung, Änderungen, insbesondere aufgrund von statischen und baurechtlichen Auflagen oder aufgrund erforderlicher Installationsschächte, vorbehalten!

BAUHERR
FSF WA TVK Errichtungs GmbH
Hans-Sachs-Straße 16
9020 Klagenfurt a.W
magnolia@fsf.at

PLANUNG
Atelier Frühwirth
21 GmbH Architekten
office@atelier-fruehwirth.at