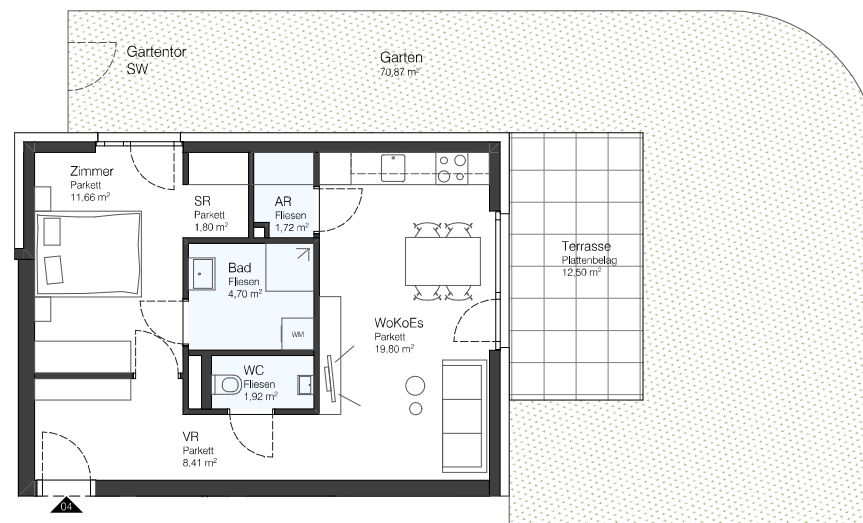




# MAGNOLIA

*Nachhaltig Wohnen*



Haus 2 TOP 04

Wohnfläche	50,01 m <sup>2</sup>
Ebene	EG
Terrasse	12,50 m <sup>2</sup>
Garten	70,87 m <sup>2</sup>



WM - Waschmaschine  
SW - Sonderwunsch

Alle Maßangaben entsprechen den Rohbaumaßen, Maß- und Flächentoleranz +/-5cm.  
Dieser Plan ist zur Erstellung von Einbauplänen nicht geeignet (Naturmaße nehmen!)  
Schachtgrößen werden nach tatsächlichem Bedarf der Haustechnik erstellt!  
Die Positionierung von Schächten in den Eigengärten wird im Zuge der Bauausführung fixiert.  
Unterirdische Leitungsführungen sind nicht im Verkaufsplan eingezeichnet.  
Böschungskanten, -ängen und -winkel können sich im Zuge der Bauausführung noch verändern.

PLANSTAND 25.01.2023

Maßstab 1:100  
0 1 2 3 Meter

Die vorliegenden Informationen dienen der Projektvermarktung. Die dargestellten Einbauten/Möbel sind Möblierungsvorschläge und nicht Bestandteil des Kaufangebots. Die Ausführung erfolgt gemäß Bau- und Ausstattungsbeschreibung. Änderungen, insbesondere aufgrund von statischen und baurechtlichen Auflagen oder aufgrund erforderlicher Installationsschächte, vorbehalten!

BAUHERR  
FSF WA TVK Errichtungs GmbH  
Hans-Sachs-Straße 16  
9020 Klagenfurt a.W  
magnolia@fsf.at

PLANUNG  
**Atelier Frühwirth**  
Zf GmbH Architekten  
office@atelier-fruehwirth.at